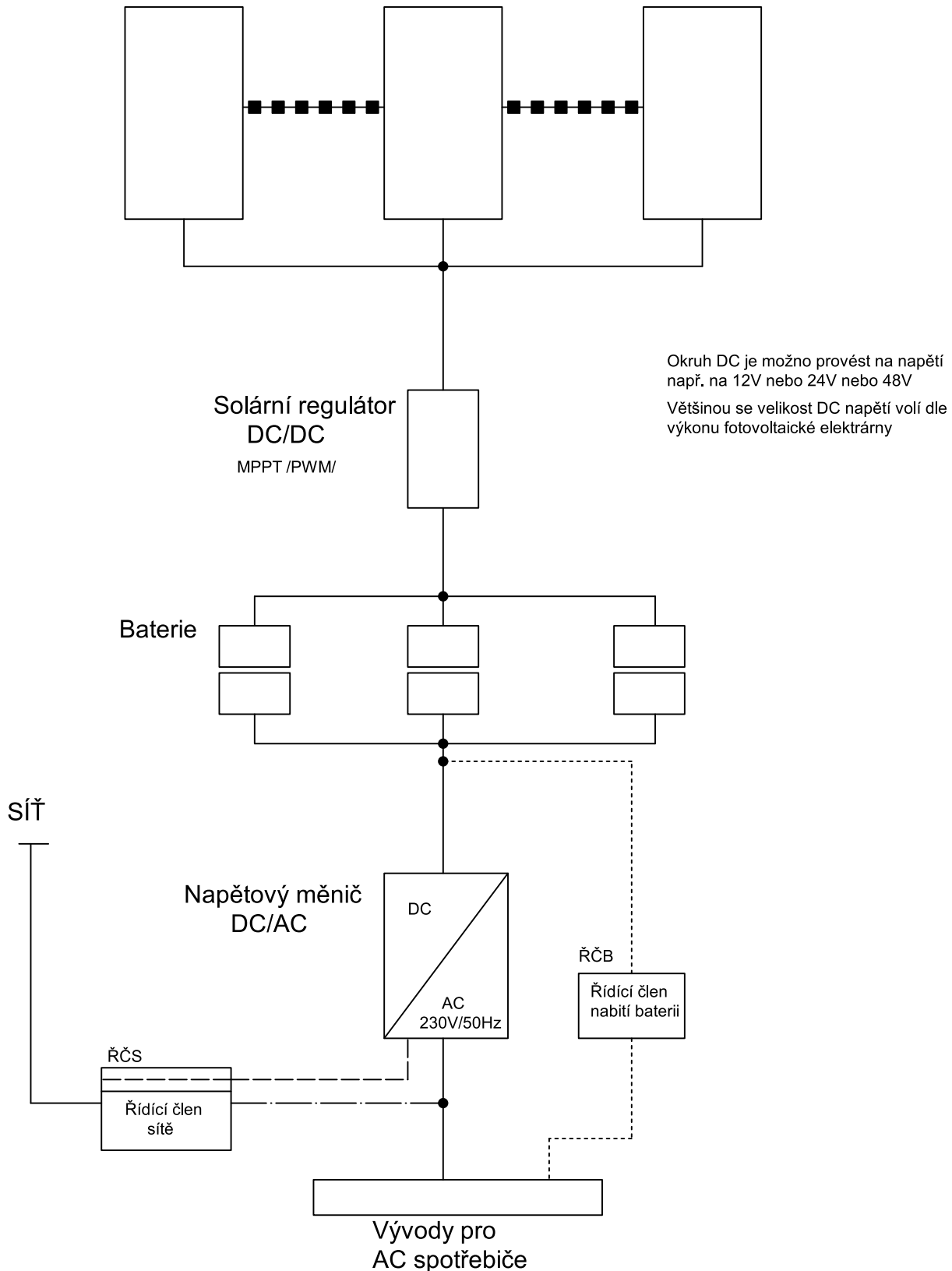


FOTOVOLTAICKÉ PANELY



Řídicí člen sítě/ŘČS/je možno doplnit do systému následně:

- a/dle typu a funkčnosti napěťového měniče
- b/ŘČS je možno vřadit do systému kdykoliv a v jakékoliv podobě
- c/ŘČS se zhotoví dle požadavku FVE a nároků provozovatele /např.dle výkonu, komfortu provozu elektrárny apod./

Řídicí člen baterií/ŘČB/je možno doplnit do systému následně:

- a/ŘČB se dá použít v případě již nabitých baterií/ to znamená ,že baterie se již nenabíjí a dobíjení pouze doplňuje spotřebu/.
- V tomto zapojení je možno sepnout větší spotřebiče jako např.bojler apod.
- Vše ovšem závisí na výkonu FVE**

Blokové schéma ostrovní
fotovoltaické elektrárny/FVE/

Vypracoval: Samek J. Datum: A/2013